



# VÄLKOMNA

---

## DEMONSTRATION SGI VÅGDATAPORTAL

Sebastian Bokhari Irminger  
Januari 2022

## INNEHÅLL

- Vad är vågportalen
- Vad kan vi göra med resultaten
- Hur vi når vågportalen
- Hur vi navigerar på vågportalen
- Vad vi kan hitta på vågportalen

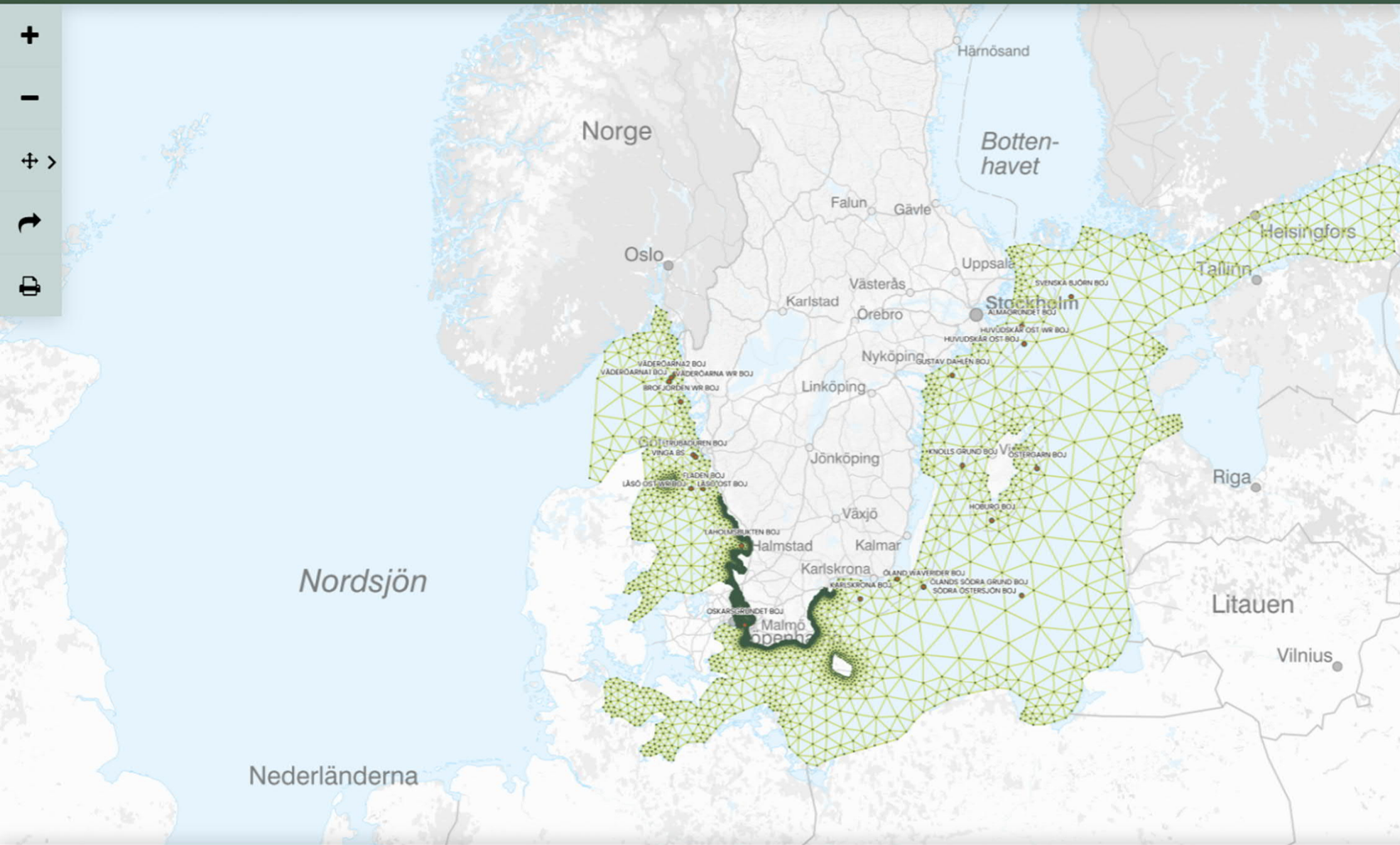
## VAD ÄR VÅGPORTALEN

- Vågportalen är ett tittskåp in i den vågdata som har beräknats av LTH:s vågmodell
- Vågportalen utför inga vågberäkning
- Syftar till att tillgängliggöra och sprida existerande data
- Data i portalen kommer just nu från version 2 av LTH:s vågmodell
- Vill man ha vågmodellen kontaktar man LTH

## VAD KAN VI GÖRA MED RESULTATEN

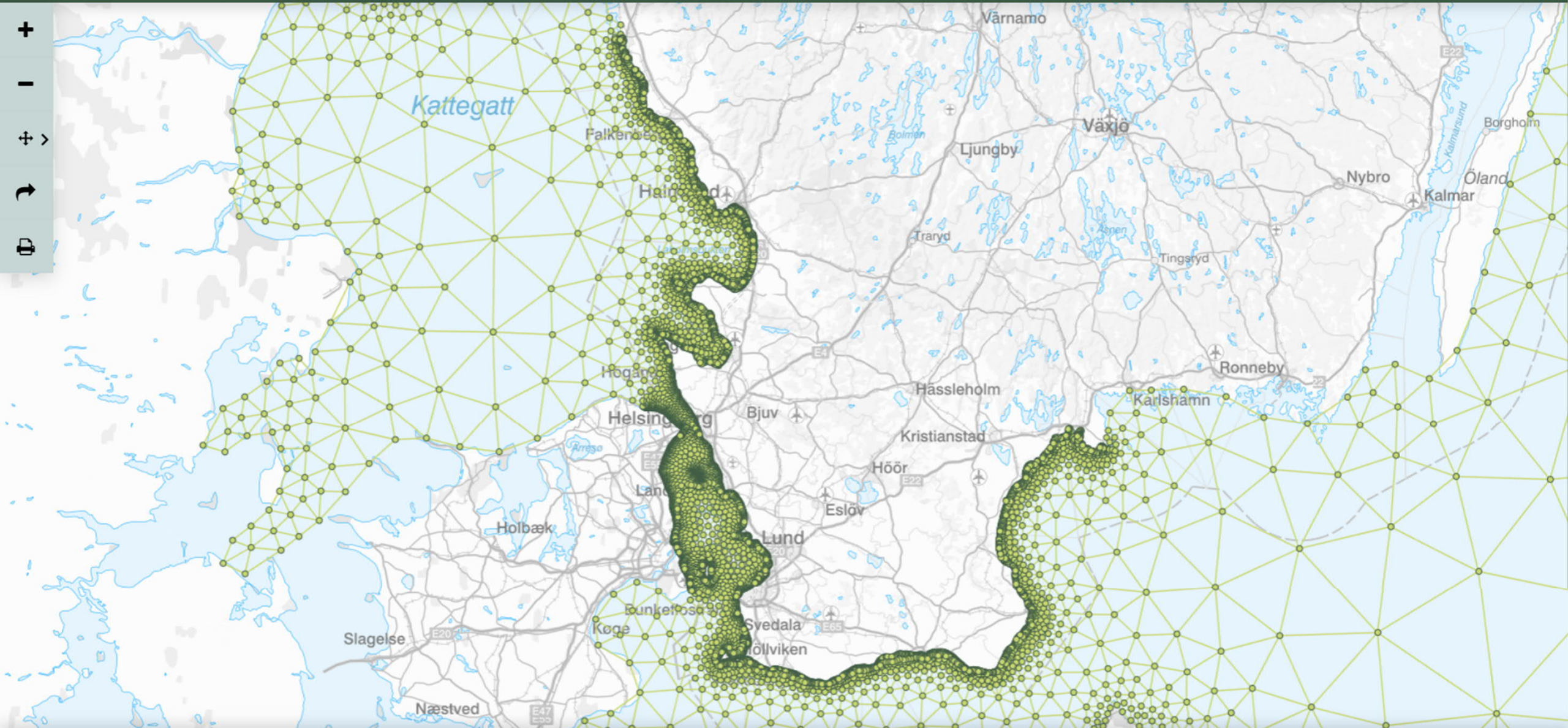
- Använda som ett (av flera) underlag vid utformning av kustförvaltningsåtgärder
  - Snabb överblick av generella vågförhållanden
  - Relevanta storleksordningar för fortsatta studier
  - Använda som indata till mer detaljerad modellering
- Använda som grund för fortsatt forskning/kunskapsutveckling
  - Förstå på systemnivå
  - Tydliggöra samband

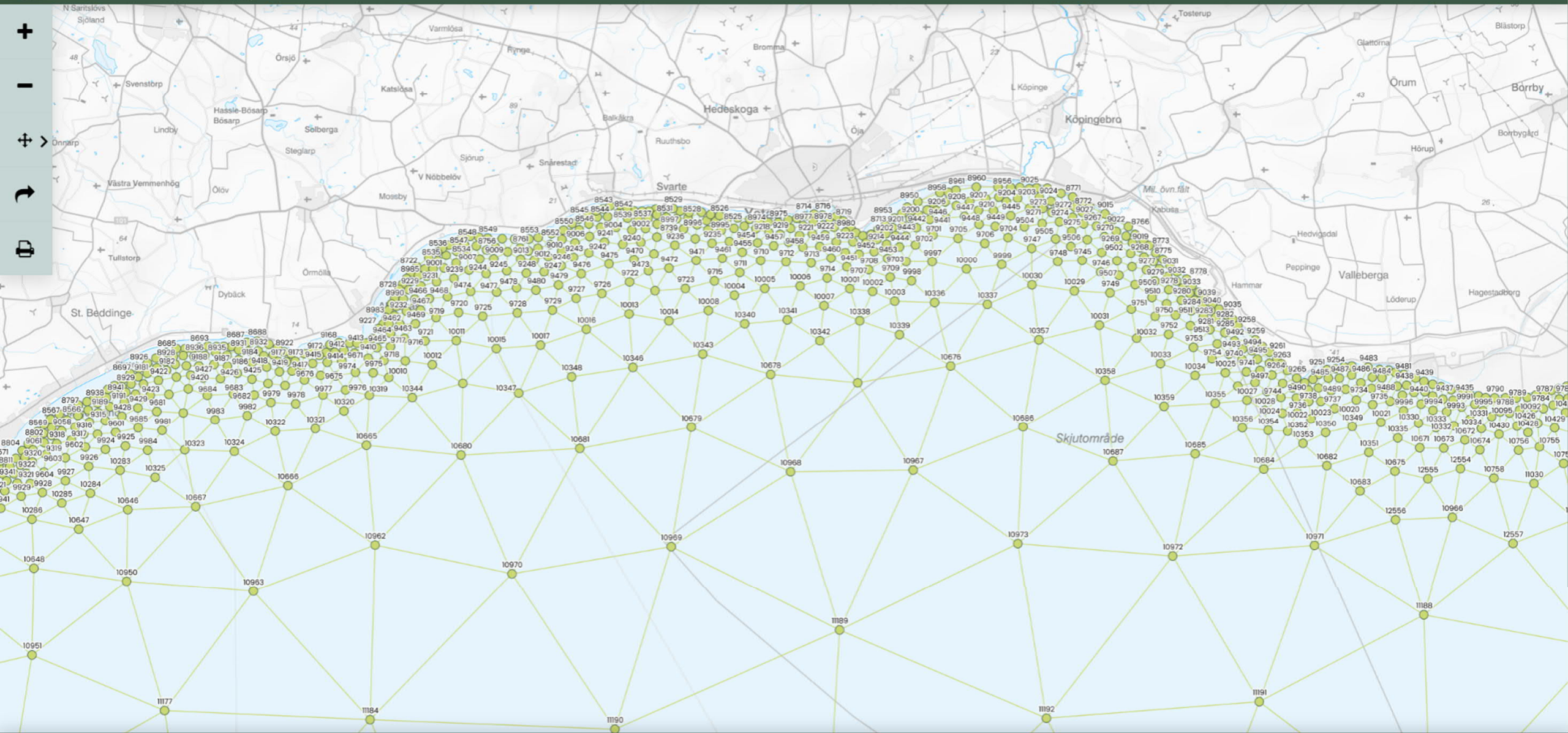




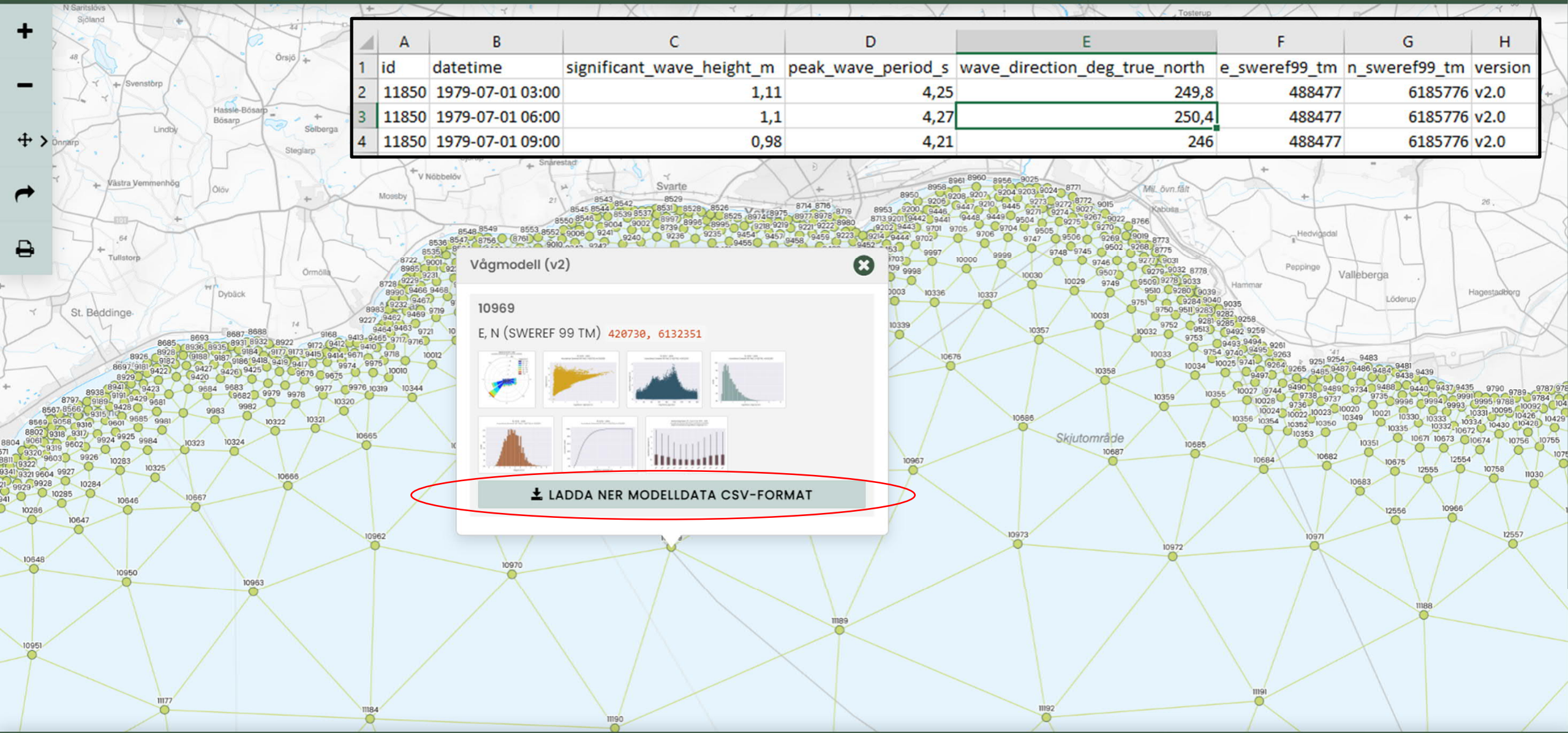
KARTLAGER TECKENFÖRKLINGAR

- Vågmodell
  - Vågmodell (SGI, LTH, SGU)
    - Vågmodell (v2)  I 
      - PRODUKTBLAD
    - Vågmodell rutnät (v2)  I
  - Stationer (SMHI)
    - Stationer (validering)  I
- Erosion
  - Stranderosion, kust (SGU)
  - Historiska strandlinje (SGU)
  - Stränders eroderbarhet (SGU)
- Jordart
  - Stränders jordart - linjer (SGU)  O 
    - PRODUKTBLAD
- Bakgrundskartor och terrängskuggning (Lantmäteriet)
  - Topografisk (gråskala)  I
  - Topografisk (färg)  O



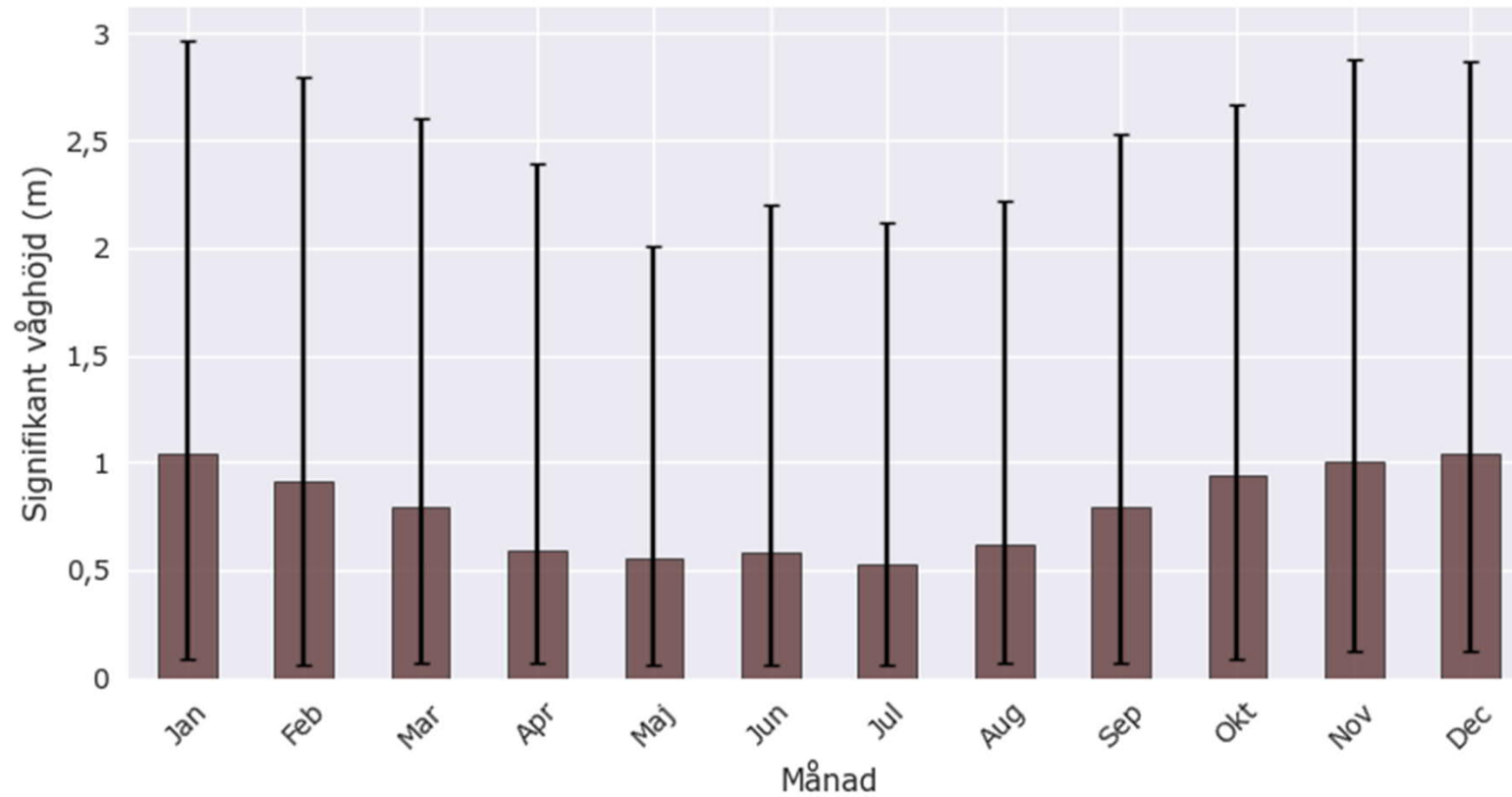








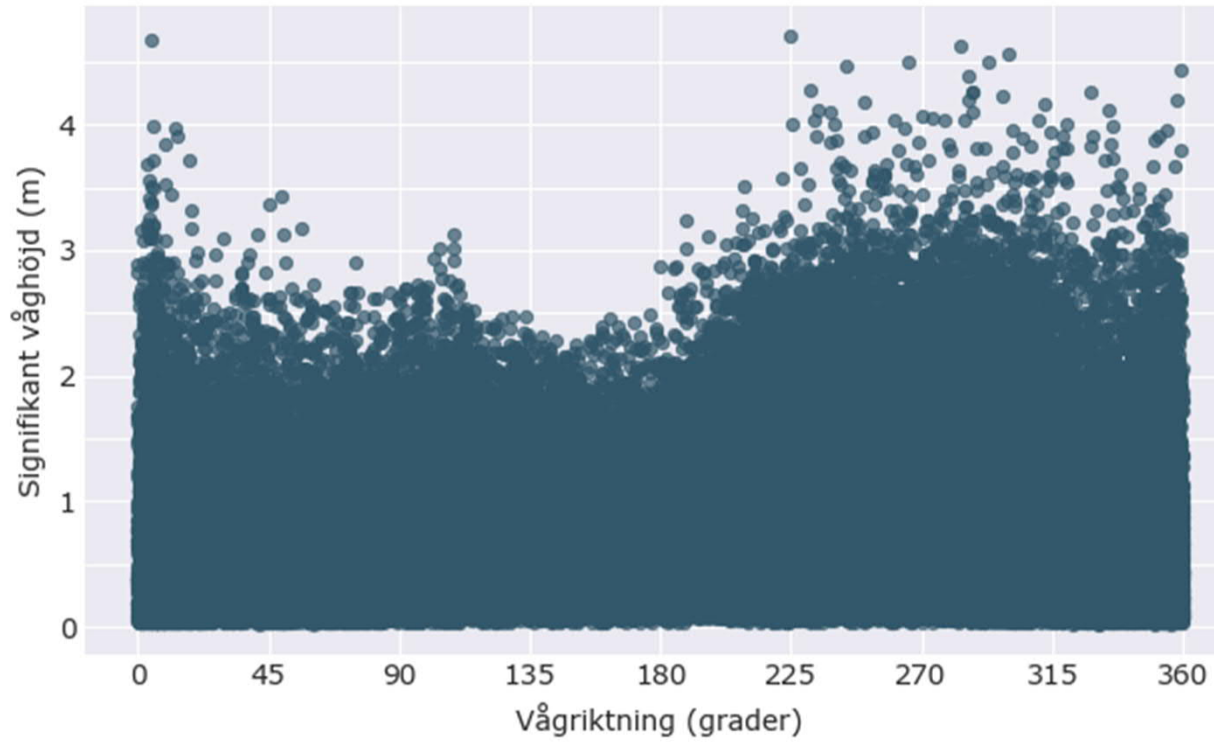
Medianvåghöjder ( $P_1, P_{99}$ ) för år 1979 - 2019  
Koordinat (Sweref 99 TM): E 292642, N 6242918  
Maximal beräknad våghöjd: 4,7 m



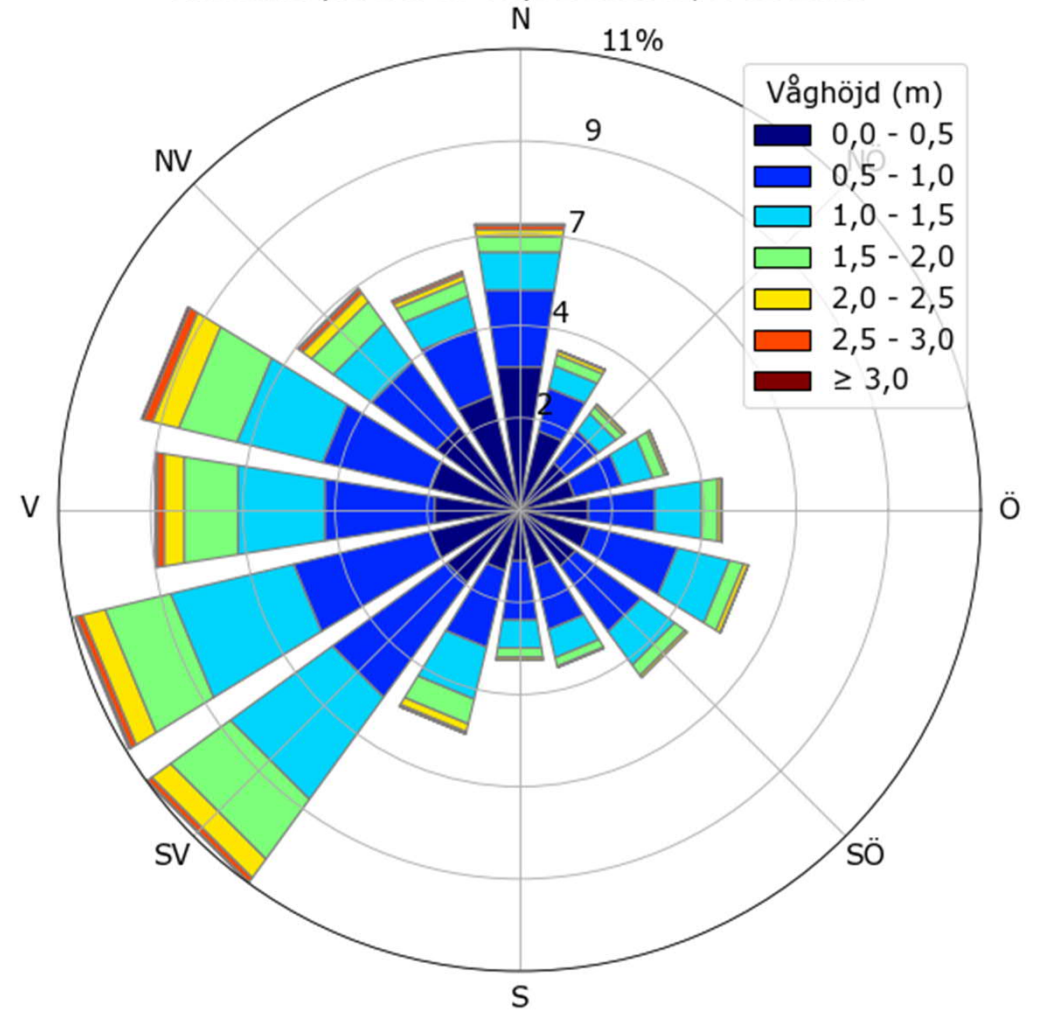


År 1979 - 2019

Koordinat (Sweref 99 TM): E 292642, N 6242918

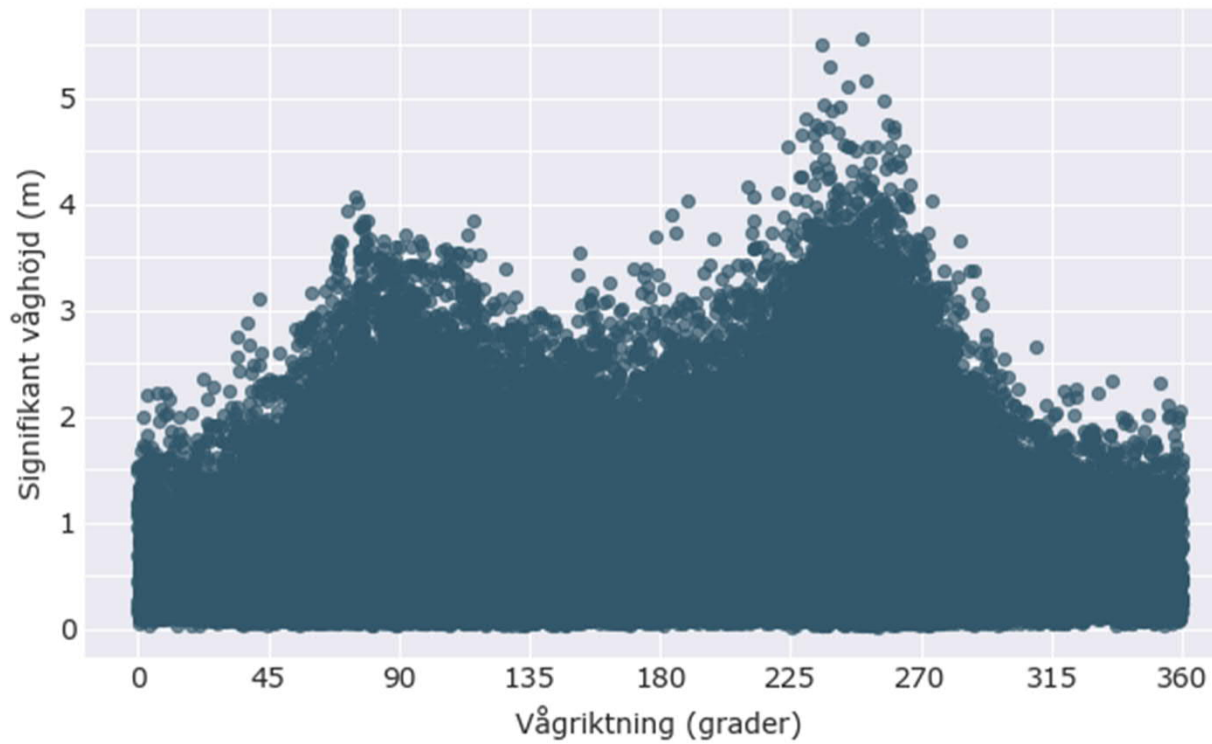


Vågrös för år 1979 - 2019  
Koordinat (Sweref 99 TM): E 292642, N 6242918

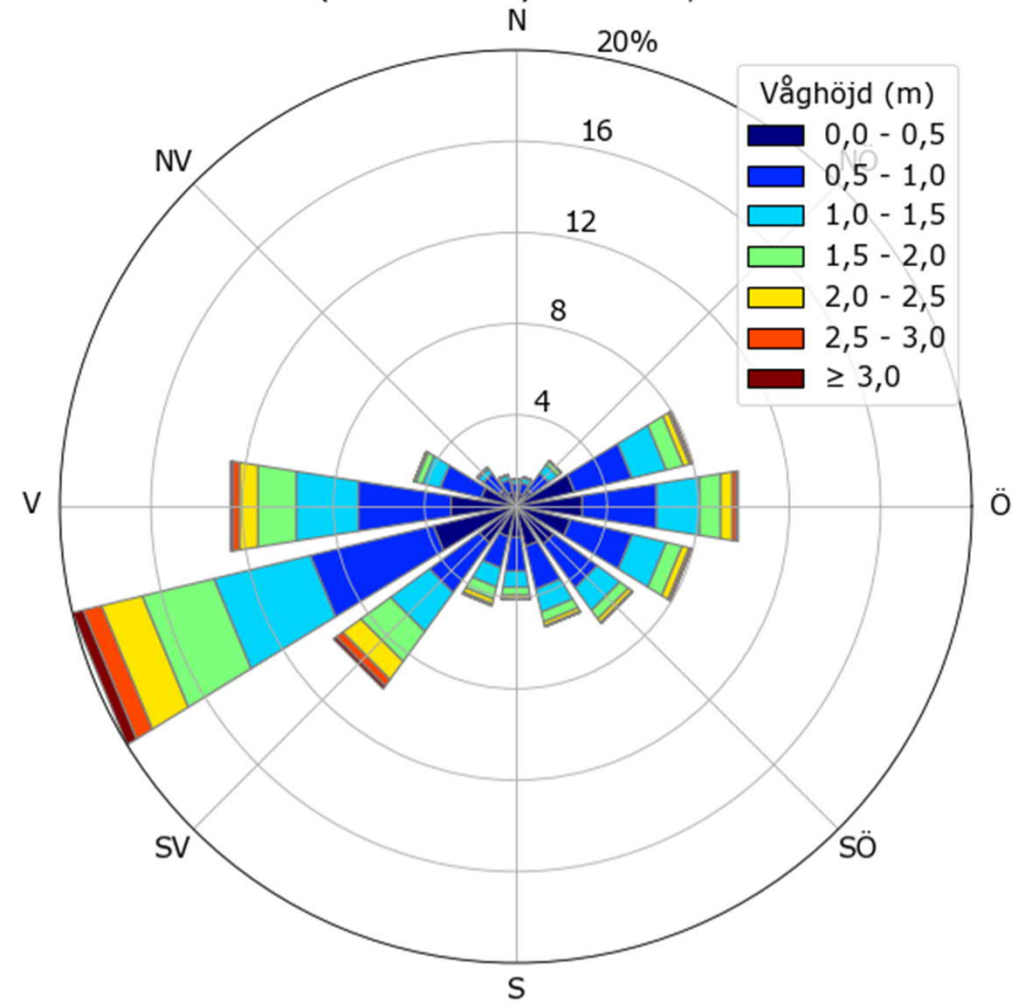




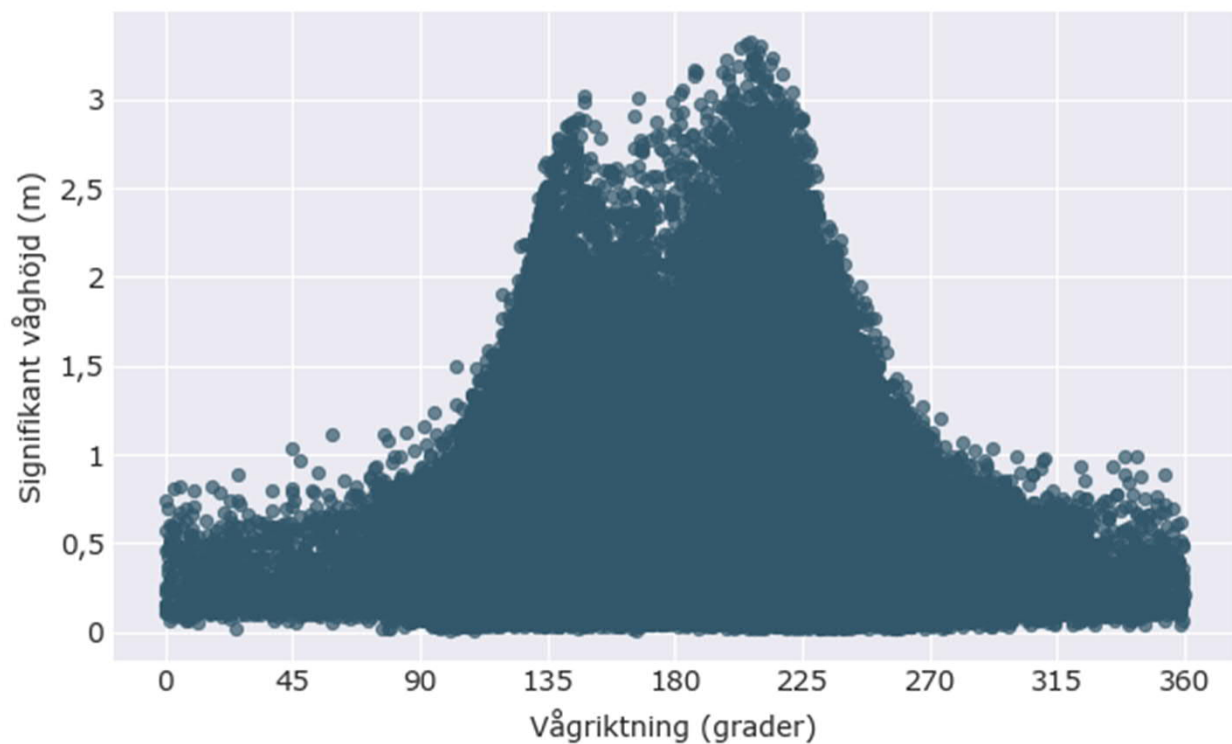
År 1979 - 2019  
Koordinat (Sweref 99 TM): E 406813, N 6109640



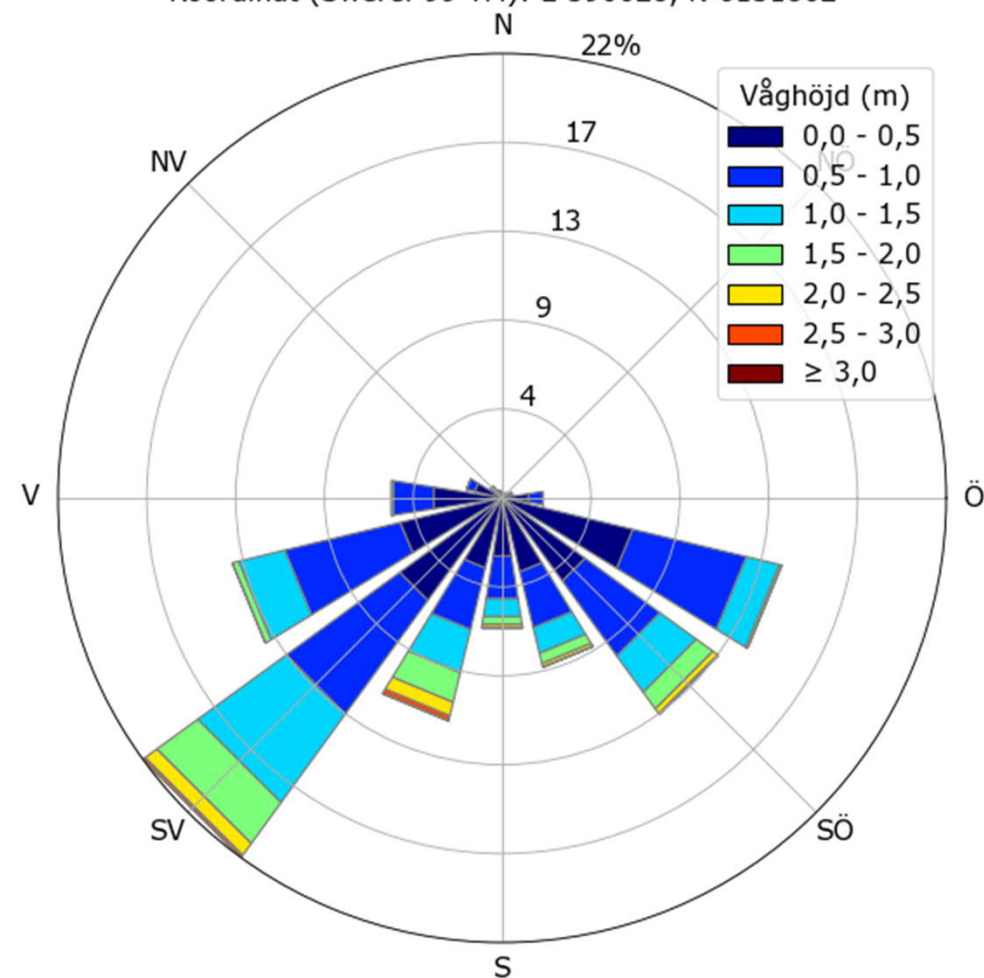
Vågrös för år 1979 - 2019  
Koordinat (Sweref 99 TM): E 406813, N 6109640



År 1979 - 2019  
 Koordinat (Sweref 99 TM): E 390628, N 6131862



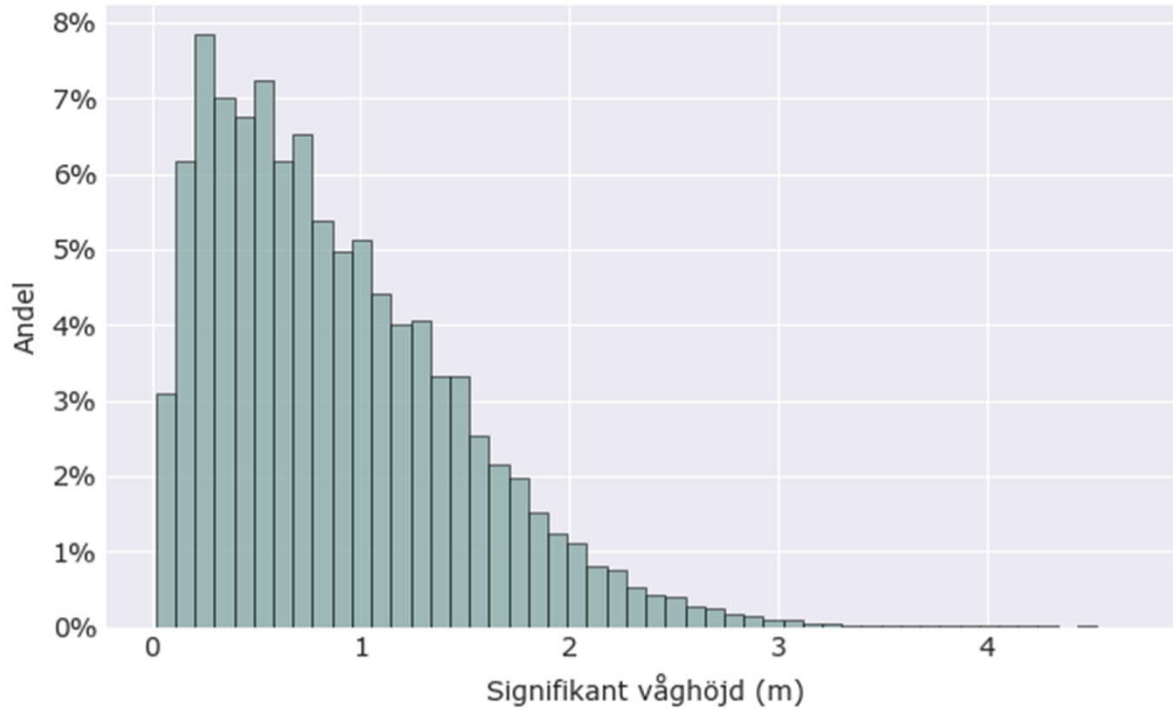
Vågros för år 1979 - 2019  
 Koordinat (Sweref 99 TM): E 390628, N 6131862





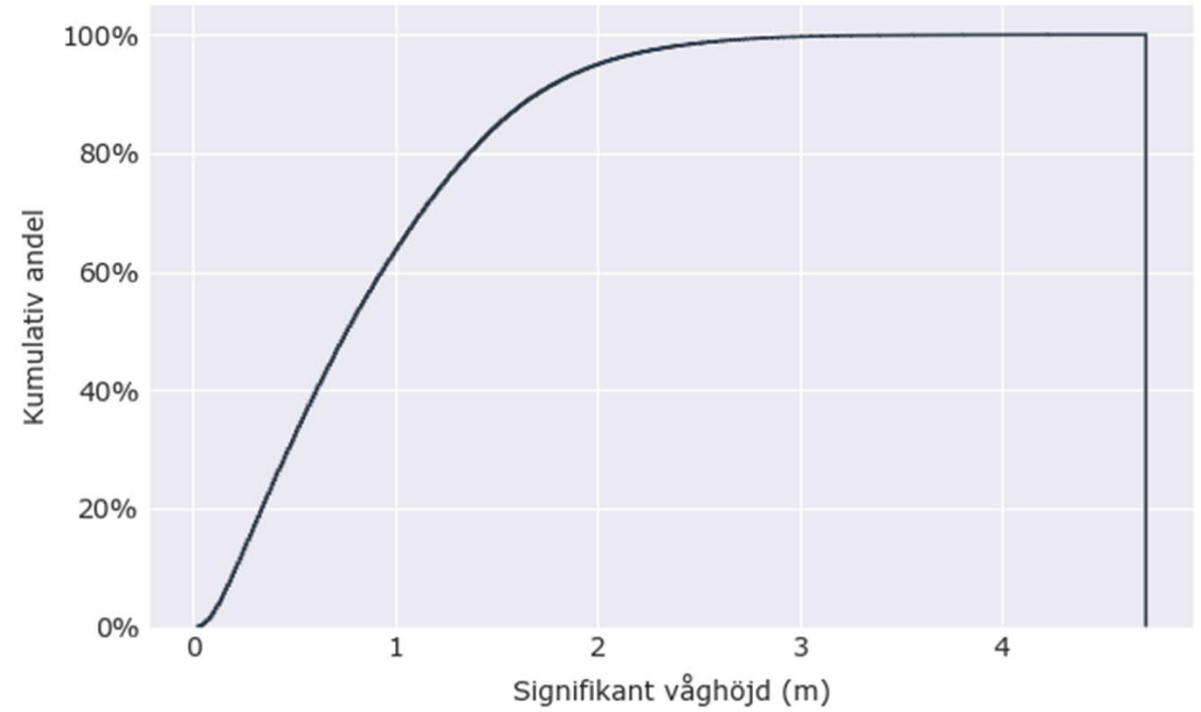
År 1979 - 2019

Koordinat (Sweref 99 TM): E 292642, N 6242918



År 1979 - 2019

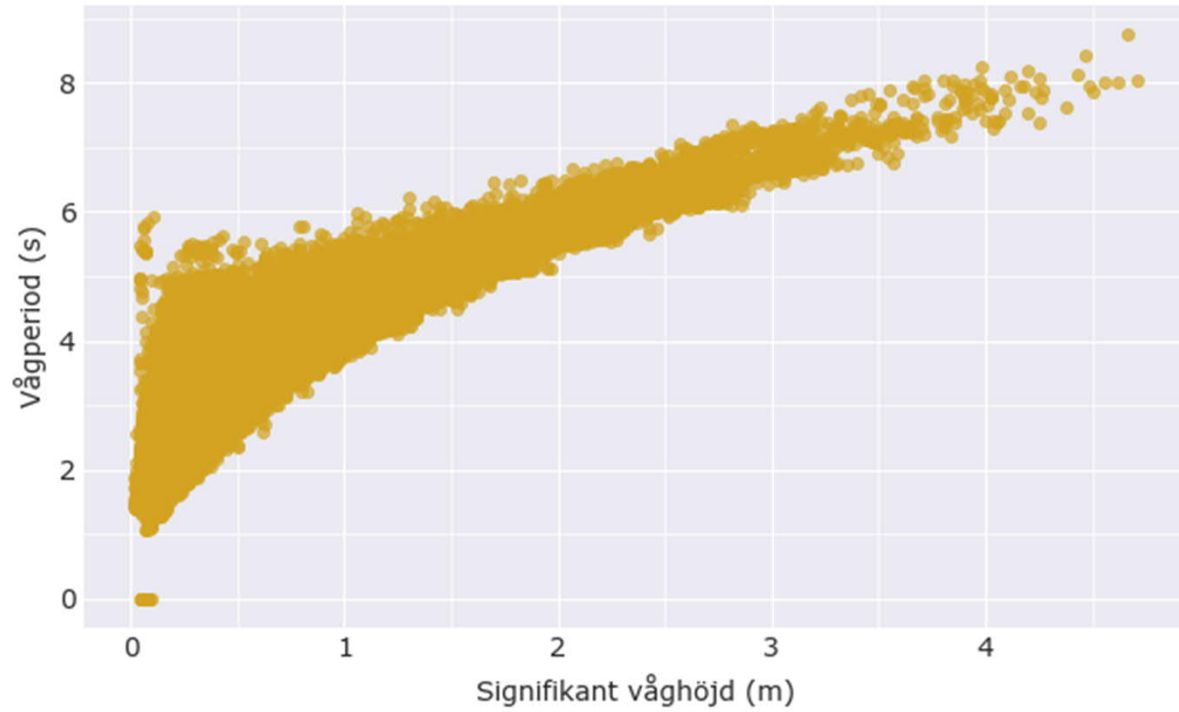
Koordinat (Sweref 99 TM): E 292642, N 6242918





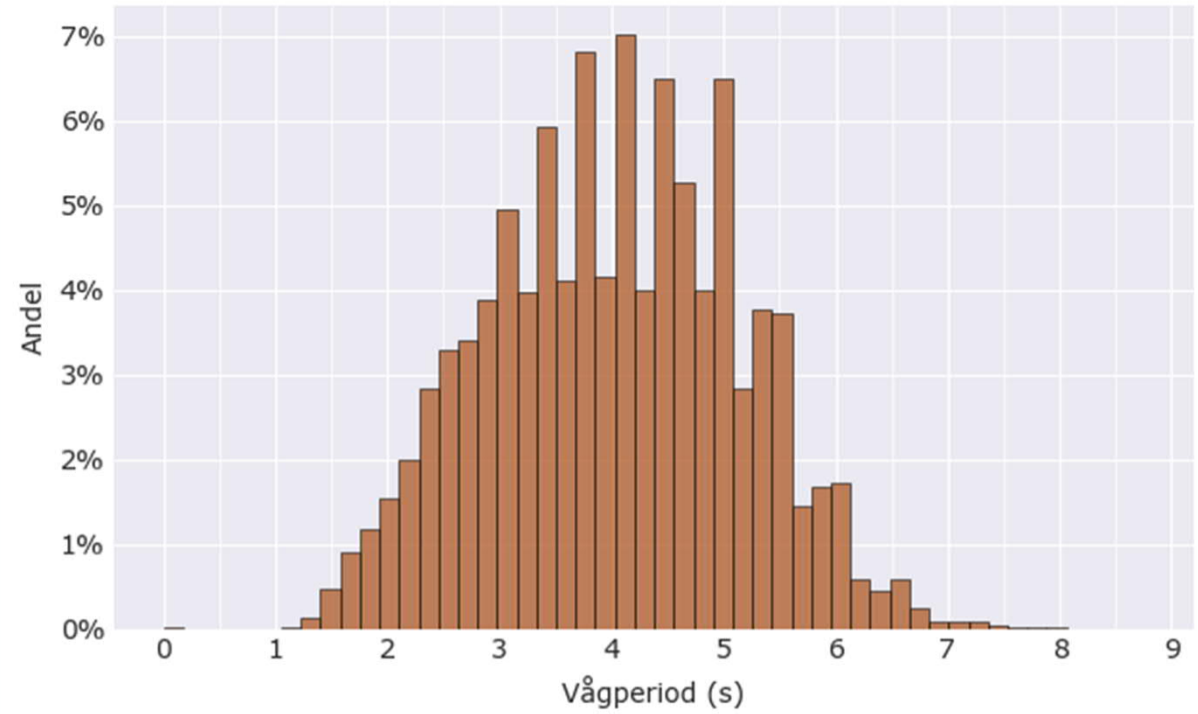
År 1979 - 2019

Koordinat (Sweref 99 TM): E 292642, N 6242918

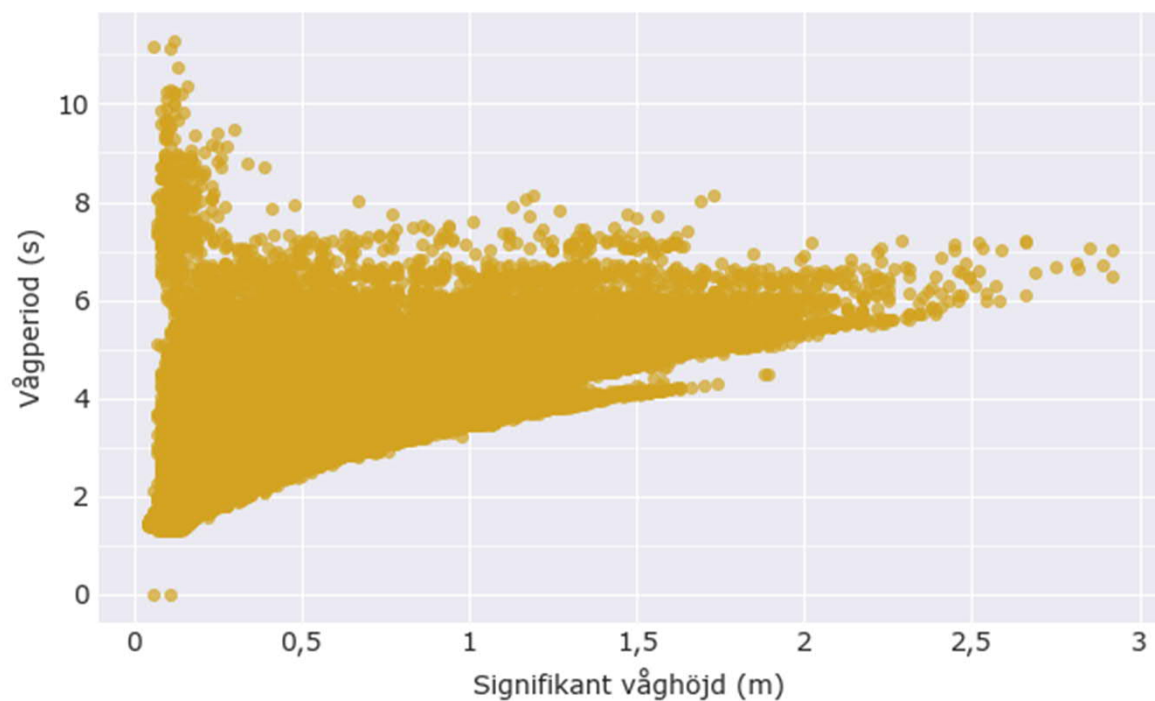


År 1979 - 2019

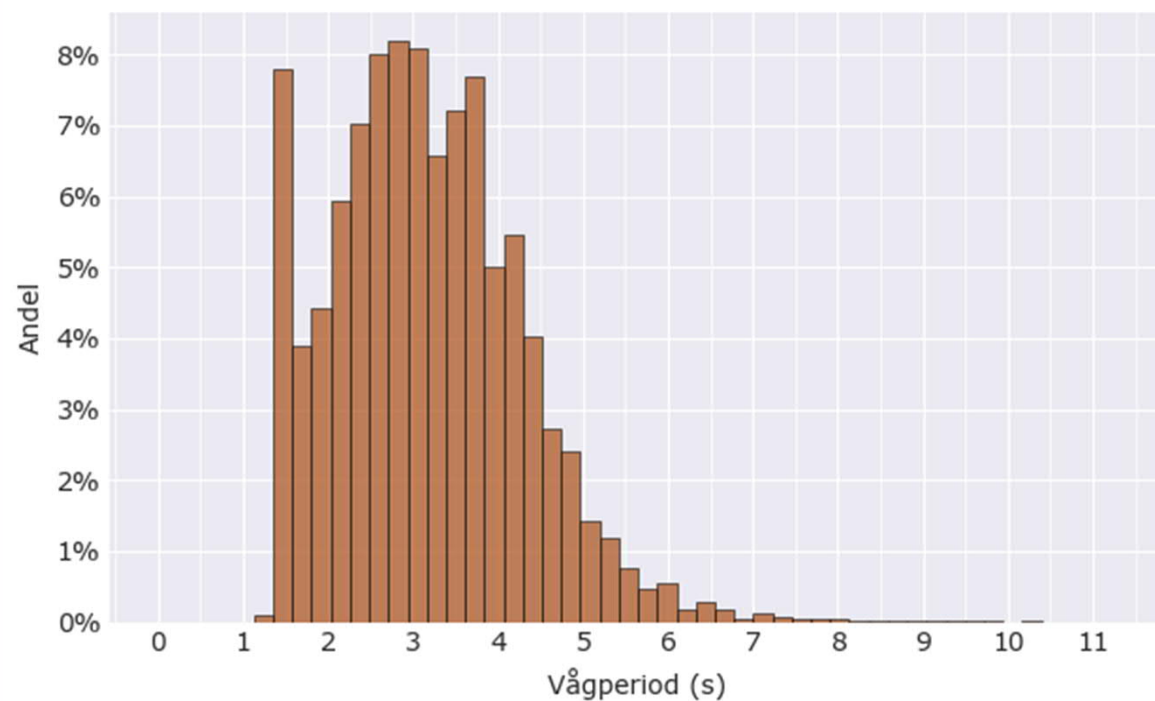
Koordinat (Sweref 99 TM): E 292642, N 6242918



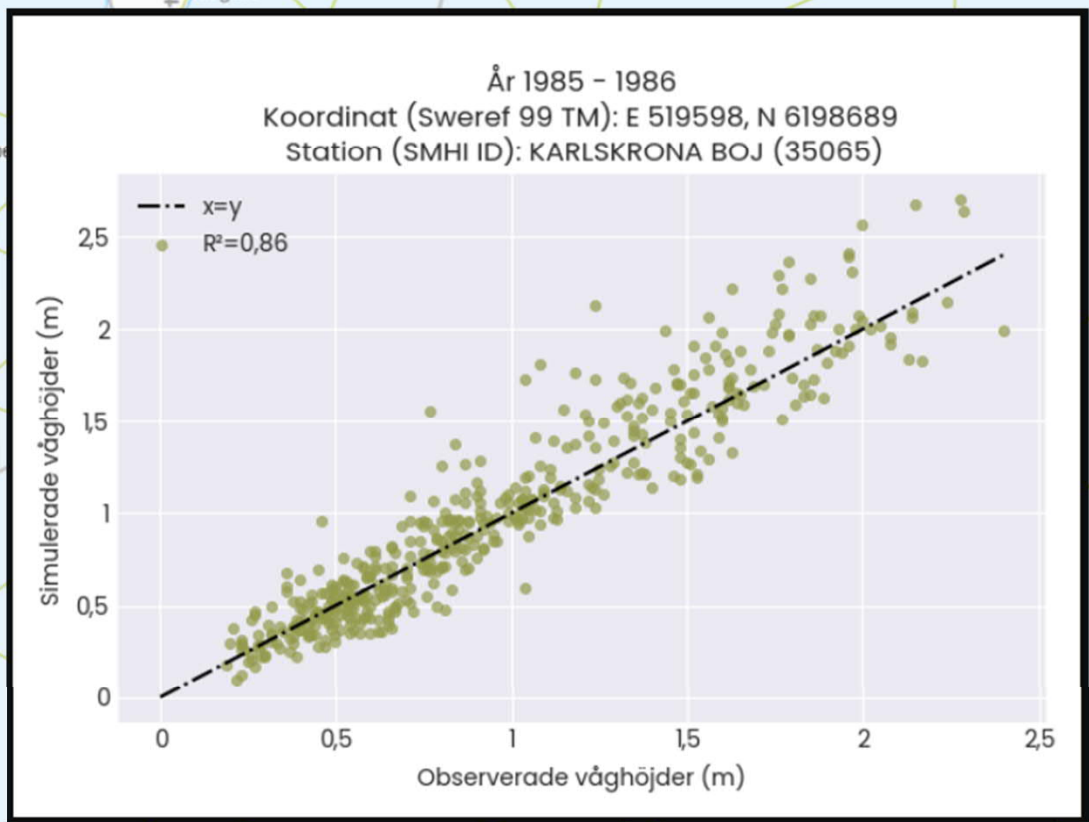
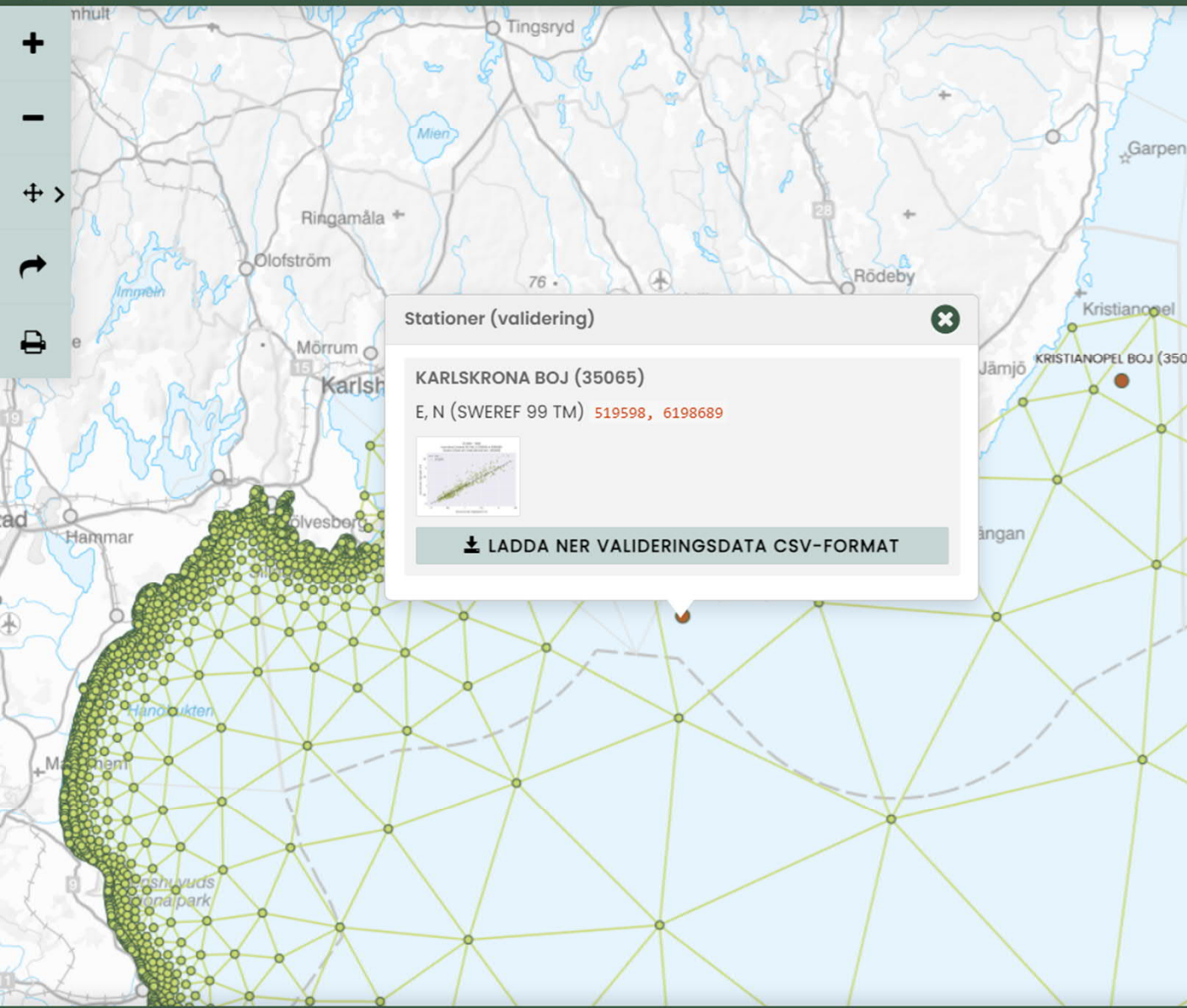
År 1979 - 2019  
Koordinat (Sweref 99 TM): E 354397, N 6150178



År 1979 - 2019  
Koordinat (Sweref 99 TM): E 354397, N 6150178









STATENS  
GEOTEKNISKA  
INSTITUT

# TACK FÖR MIG!

[sebastian.bokhari-irminger@sgi.se](mailto:sebastian.bokhari-irminger@sgi.se)

<https://gis.sgi.se/vagmodell/>