

**SGU**

Sveriges geologiska undersökning

# Blaikengruvan

Sorsele 2019-11-27



# Innehåll

- Bakgrund
- Planerat arbete och tidplan
  - Vad behöver göras?
  - Förberedande arbeten
  - Undersökning av fisk i Storjuktan
- Frågor

Tobias Berglin

SGU

Sveriges geologiska undersökning

# SGU – Sveriges geologiska undersökning

- myndighet för frågor om berg, jord och grundvatten
- har också i uppdrag att sanera förorenade områden



## Blaikengruvan - särskilda förutsättningar

- Medialt mycket uppmärksammat
- Samarbete med Länsstyrelsen – vi hjälps åt
- ”Extra allt”
  - Juridik
  - Teknik/Naturvetenskap
  - Ekonomi
  - Symbolvärde

## Bakgrund

**1990-tal:** Zinkfyndigheter hittas av Scanmining AB genom moränkartering

**2006-2007** Brytning i dagbrott vid Blaiken och Svärträsk

**2007 (dec)** Konkurs för ScanMining + Blaikengruvan AB

**2008** Stora utsläpp vid vårflod i Svärträsk – Mediauppmärksamhet

**2008** Ny ägare Lappland Goldminers Sorsele AB

**2008-2012** Prospektering, miljöförbättrande åtgärder, vattenrening mm

**2012** Lappland Goldminers Sorsele AB försätts i konkurs

**2012-2019** Konkursboet ansvarar för vattenrening, provtagning mm

## nutida historik ...

**2016** Godkänd efterbehandlingsplan Blaikengruvan

**2016** Länsstyrelsen skriver till regeringen och ber om finansiering

**2018** SGU åtar sig att genomföra förberedande åtgärder

**2018** Statens fastighetsverk får i uppdrag att köpa fastigheten

**2018/dec** Naturvårdsverket beviljar Länsstyrelsen totalt 200 Mkr

**2019/juli** Förberedande åtgärder avslutas

**2019/hösten** Arbete med övertagande av fastighet och ansvaret för vattenrening

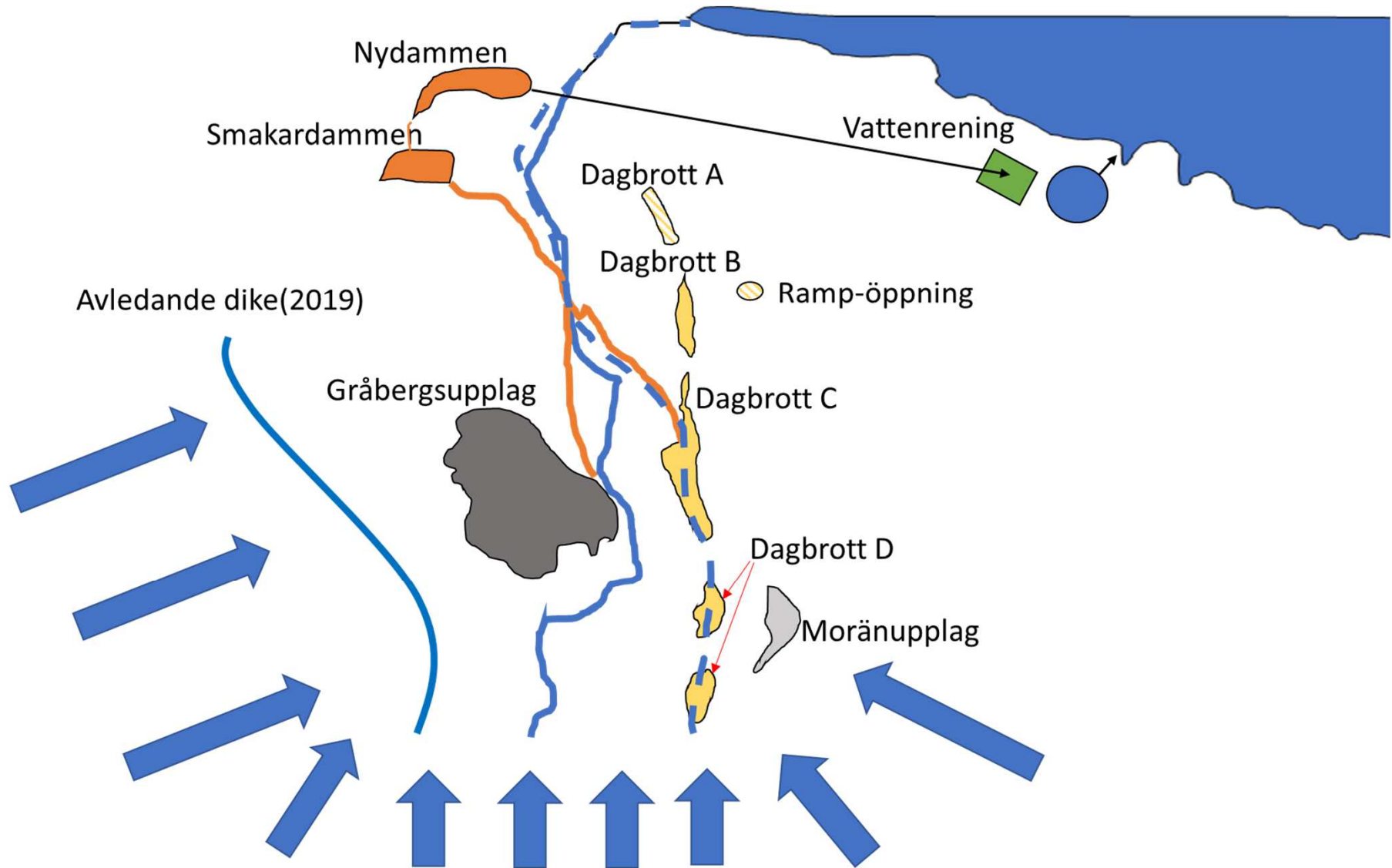
## Vad är problemet?

- Stora mängder vatten rinner genom gruvområdet och tar med sig metaller från bergmaterial som vittrar
- Vatten behöver därför samlas upp och renas (idag 2 000 000 m<sup>3</sup> / år)

## Vad kan man göra åt det?

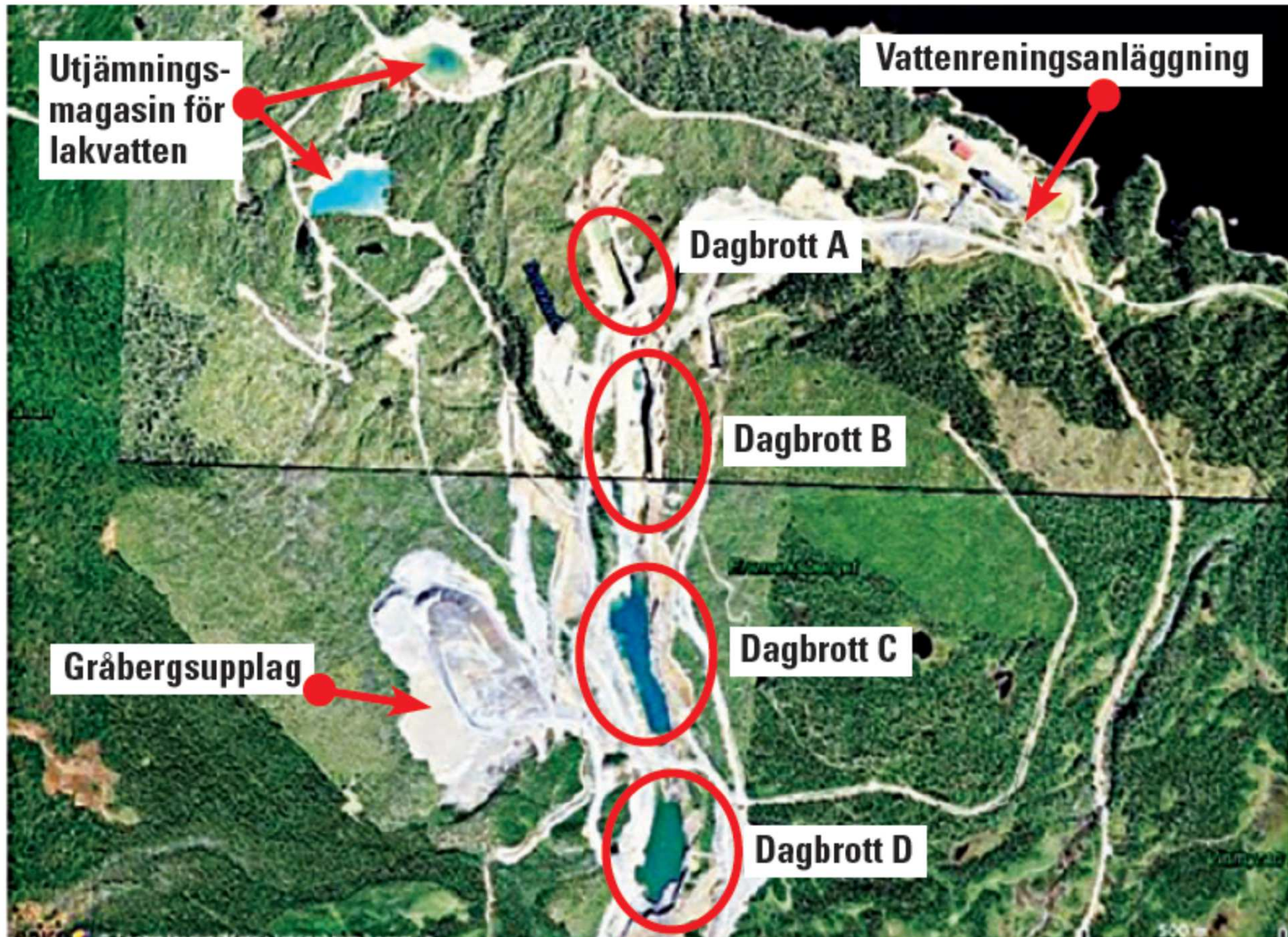
- Förhindra att bergmaterialet kommer i kontakt med syre och vittrar
  - övertäckning med jord
  - övertäckning med vatten
- Styra vatten så det passerar gruvområdet utan att förorenas = minska behovet av rening





## Hur är det tänkt? (enligt EBH-planen)

- Dagbrott A = fylls igen med morän
- Dagbrott B = fylls igen med morän
- Dagbrott C = vattenfylls, kanter släntas av
- Dagbrott D = vattenfylls, kanter släntas av
- Gråbergssupplag = täckning på plats
  
- ”övriga åtgärder”: dammar, planer, upplag, anrikningsverk, slam mm



## Kommande arbeten 2020-2025

2020: Åtgärd dagbrott B

2021–2022: Åtgärd dagbrott C

2021–2022: Åtgärd dagbrott D

2020–2022: Täckning av gråbergssupplaget

2022–2023: Åtgärd dammar

2022–2023: Åtgärd diken

2025: Avslut

# SGU

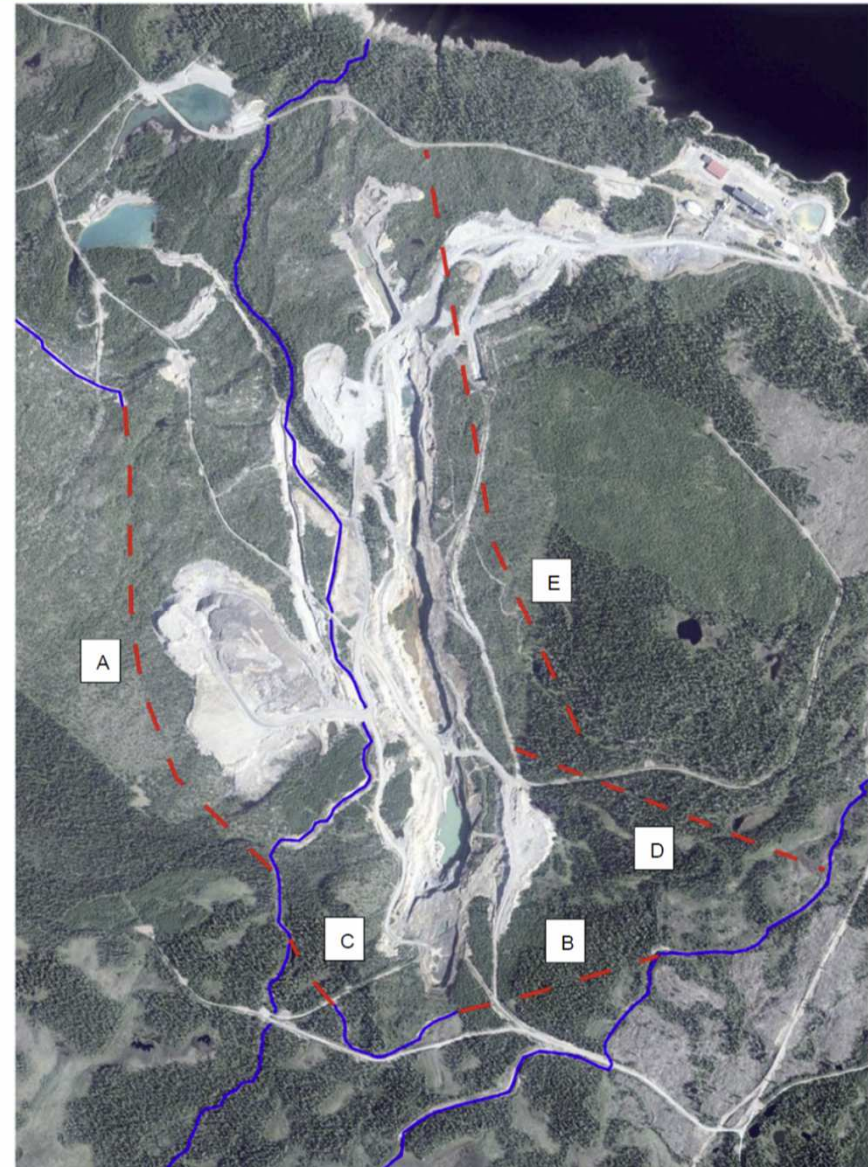
Sveriges geologiska undersökning



## Förberedande åtgärder 18/19

### Entreprenad A

- Dike A för att avleda renvatten
- Ramp pluggad m berg och morän
- Återfyllning dagbrott A
- Upprensning skrot mm



Figur 1: Föreslagna nya diken och konceptuell omledning av Smakarbäcken (röda streckade linjer) samt befintliga renvattendiken (blåa linjer).

## Dike A



# Fiskundersökning

- Provfiske med nät i Storjuktan och Storuman
- Utfördes i juni 2019
- Abborre, sik, harr, öring och gädda
- Fiskkött har analyserats på metaller
  
- EU:s gränsvärde för kvicksilver i fisk överskrids (likt andra sjöar i Sverige, beror på luftnedfall)
  
- Inga risker att äta fisk pga andra metaller



## Information/kommunikation

- Möten med allmänheten
- Nyhetsbrev
- Information på SGUs hemsida, sök på Blaikengruvan på [www.sgu.se](http://www.sgu.se)
- Länk också på kommunens och Länsstyrelsens hemsidor
- Upphandlingar annonseras på [mercell.se](http://mercell.se)